

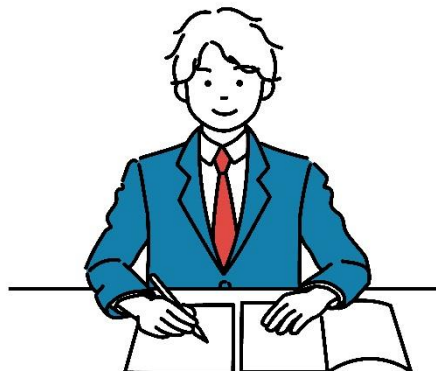
令和5年4月1日から

皆様のご理解とご協力を  
お願いします

学校生活も

# マスク不要が基本

## となりました



### マスクをつけている人も・マスクをつけていない人も

学校生活でも、今後はマスク着用を求めないことが基本(※)とされます。

しかし、さまざまな理由で、マスクの着用を希望したり、着用できない人がいます。

一人一人の意思や考えを尊重し、思いやりのある行動をとることが大切です。

本人の意思に反してマスクの着脱を強いることがないように配慮しましょう。

#### マスクが外せない理由

- ・花粉症でくしゃみがでる
- ・感染すると重症化する家族がいるなど



※ 次のような場面は、マスク着用が推奨されています。

- ・登下校時（通勤ラッシュ時）に混雑した電車やバスを利用する場合
- ・校外学習等において医療機関や高齢者施設等を訪問する場合

### その他の留意事項

#### 運動するときには、マスクを外す

これから、夏に向けて暑くなってくると、熱中症のリスクが高まります。

熱中症にならないためにも、体育の授業や運動部活動では、より一層、マスクを外すよう心がけましょう。

#### 給食等の食事の場面

- ・適切な換気
- ・大声での会話は控える
- ・机を向かい合わせにしない  
又は、向かい合わせの場合は互いに一定の距離（1m程度）を確保



「黙食」は必要ありません



彩の国  
埼玉県

埼玉県教育委員会

- 保健体育課(感染症に関すること)
- 生徒指導課(いじめ等に関すること)
- 人権教育課(偏見・差別等に関すること)

R5.3

令和5年4月1日から

皆様のご理解とご協力を  
お願いします

がっこうせいかつ

学校生活も

ふ よ う

き ほ ん

# マスク不要が基本

## となりました



### マスクをつけている人も・マスクをつけていない人も

マスクをつけなくてもいい学校生活(※)が始まります。  
友達の中には、マスクをはずせない人や  
マスクをつけられない人がいます。  
ひとりひとりの気持ちや考えを尊重して、思いやり  
のある行動をとることが大切です。  
友達の気持ちを考えずにマスクをつけること、つけ  
ないことを無理に求めないようにしましょう。

#### マスクが外せない理由

- 花粉症でくしゃみや  
がでる
- 感染すると重症化  
する家族がいる  
など



※ 次のような場面は、マスク着用が推奨されています。

- 登下校時（通勤ラッシュ時）に混雑した電車やバスを利用する場合
- 校外学習等において医療機関や高齢者施設等を訪問する場合

### その他の留意事項

#### 運動するときには、マスクを外します

これから、夏に向けて暑くなってくると、  
熱中症による危険が高まります。

熱中症にならないためにも、校庭や体育館  
などで運動するときには、より一層、マスク  
を外すよう心がけましょう。

#### 給食等の食事の場面

- 適切な換気
- 大声での会話は控える
- 机を向かい合わせにしない  
又は、向かい合わせの場合は  
互いに一定の距離（1m程度）を確保



「黙食」は必要ありません