

みんな大切な三芳のこどもたち！

三芳町教育相談室

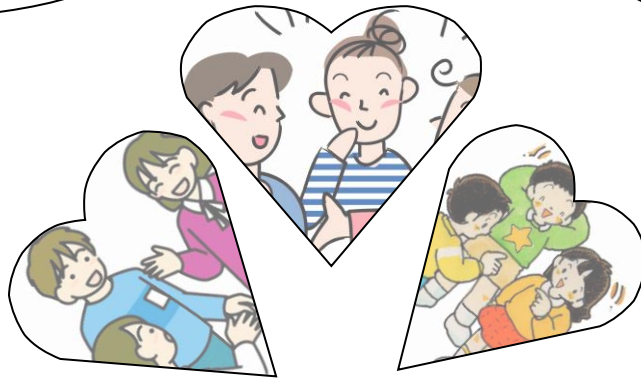
相談してみませんか

悩みごと相談 一人で悩まず相談さ

お子さんに関して
悩みはありませんか

- 子育てのこと
- 学校のこと
- 友達関係のこと
- 進路のこと
- 発育のこと

など
お気軽にご相談ください
常任の相談員が相談に
のります

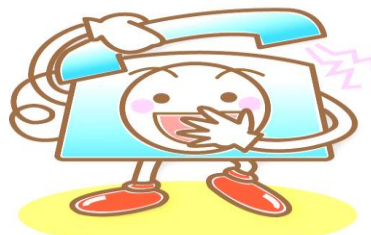


友だち・親や先生にも
相談できないことはあ
りませんか

- 友達とうまくいかない
(いじめ)
- 何となくやる気がでない
- 学校に行きたくない
(不登校)
- 相談する人がいない
- 将来のことが不安
- 進路のことが不安…等

安心してご相談
ください

秘密は守ります。



<電話相談・面接相談>

曜日：月曜日～金曜日（祝日を除く）

（8/12～8/16・11/14・12/28～1/4を除く）

時間：9時30分～16時30分

教育相談室〔総合体育館4階〕

TEL 049-274-1023（直通）

< メール相談 >

メールアドレス

kyouikusoudan@town.saitama-miyoshi.ed.jp

【メールでの相談をするにあたって】

○相談のメールには、次の事項を必ず記載してください。

①子どもが自分のことを相談する場合

「自分の氏名」「住所」「メールアドレス」「学校名」「学年」「性別」

②保護者等が子どもについての相談をする場合

「保護者等の氏名」「住所」「メールアドレス」「性別」「子どもとの続柄」
「子どもの氏名」「学校名」「学年」「子どもの性別」

○寄せられた相談へのお答えには、受信した日から7日程度（土日・祝日・年末年始を除く）かかります。

緊急を要する相談は、電話相談を利用してください。

○メールによる継続相談は行っておりませんので、詳しい相談や継続的な相談を希望される方は電話相談または面接相談を利用してください。

○子ども向け携帯電話やお使いのパソコン等の設定によっては、返信した文書が文字化けを起こしたり回答が届かなかったりすることがありますので注意してください。

○電子メールは、システム上「通信の秘密」が確保されているものではありません。当相談室においても、ウイルス対策等を行っておりますが、相談内容を書くときは十分に注意してください。

※次のようなメール相談につきましては、お答えできません。

- 必要な記載事項が書かれていないもの。または記載事項に虚偽のあるもの。
- 相談内容の意味や意図が不明なもの。
- 教育相談以外の内容のもの

※次のようなメールにつきましては、セキュリティ等の理由により、削除させていただきますので、ご了承ください。

- 添付ファイルがついているメール
- 他のURLへ誘導するような記載があるメール
- プライバシー侵害や公序良俗に反する内容のメール

適応指導教室から
教育支援室「らるご」に
名前が変わりました！

三芳町教育支援室

らるご



『らるご』は、
児童生徒の居場所です
一人ひとりに合った支援を一緒に考えます
学びたいと思った時に自分のペースで学べる場所です
豊富な指導員・専門員に相談も可能です

教育支援室「らるご」は、学校へ登校することが難しい
子供たちが、小集団の仲間とのふれあいや様々な体験活
動を通して、今の自分やこれからの自分を主体的に捉え
て、社会的に自立することを目指すところです。



♪場所 三芳町総合体育館 4階

♪電話 049-274-1023

♪時間 9時30分～16時00分（課業日の月曜日～金曜日 ※祝日を除く）

主な行事

- ☆ 調理実習
- ☆ 校外学習
- ☆ スポーツ大会
- ☆ ゲーム大会
……など

主な活動

- ☆ 体育館を利用した
スポーツ
- ☆ 体験活動
- ☆ 学習活動
- ☆ コミュニケーション
づくり
……など

♪日課表♪ 変更の場合あり

内容	時間
らるごタイム	9:30～10:00
始めの会	10:00～10:05
個別タイム1	10:05～10:55
休憩	10:55～11:00
コミュニケーションタイム	11:00～12:00
ランチタイム	12:00～13:00
個別タイム2	13:00～14:00

保護者のみなさまへ

- お子様の登校のことに関してお困りのことがありましたら、学校の先生ともよく相談してください。また、三芳町教育相談室（体育館4階）では、面談・電話・メールでの相談を受け付けています。
- 教育支援室「らるご」は、在籍する学校に籍を置いたまま通う教室です。
- 同じような悩みを持った子供たちと一緒に、安心して過ごせる教室です。
- 通室した日は、支援員がお子様一人一人の状況に合わせて対応します。
- 教育相談、学習等さまざまな活動を通してお子様の自立を支援していきます。
- 保護者の相談も随時行い、学校と連携して支援していきます。